



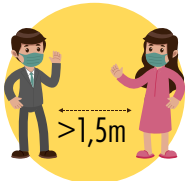
De toegang tot dit lokaal is enkel toegelaten wanneer het strikt noodzakelijk is!



**Gebruik enkel je eigen materiaal**  
Delen van pennen, papier, meetlatten, etc... is niet toegestaan



**Briefings**  
gebeuren steeds buiten of via videoconferentie



**Hou afstand en gebruik een mondmasker**



**Ontsmet je handen**  
voor het binnenkomen en na het verlaten van het lokaal



**Ontsmet alle materialen voor en na gebruik**  
Tafels, stoelen, deurklinken, sleutels, lichtschakelaars, toetsenborden, muizen, printers, etc...

**Maximum                      personen in dit lokaal**